



LA BUSINESS SCHOOL  
DE LA NOUVELLE ÉCONOMIE

[EBS-PARIS.FR](http://EBS-PARIS.FR)

**TAXE D'APPRENTISSAGE 2019**

# EBS Paris, la Business School de la Nouvelle Economie

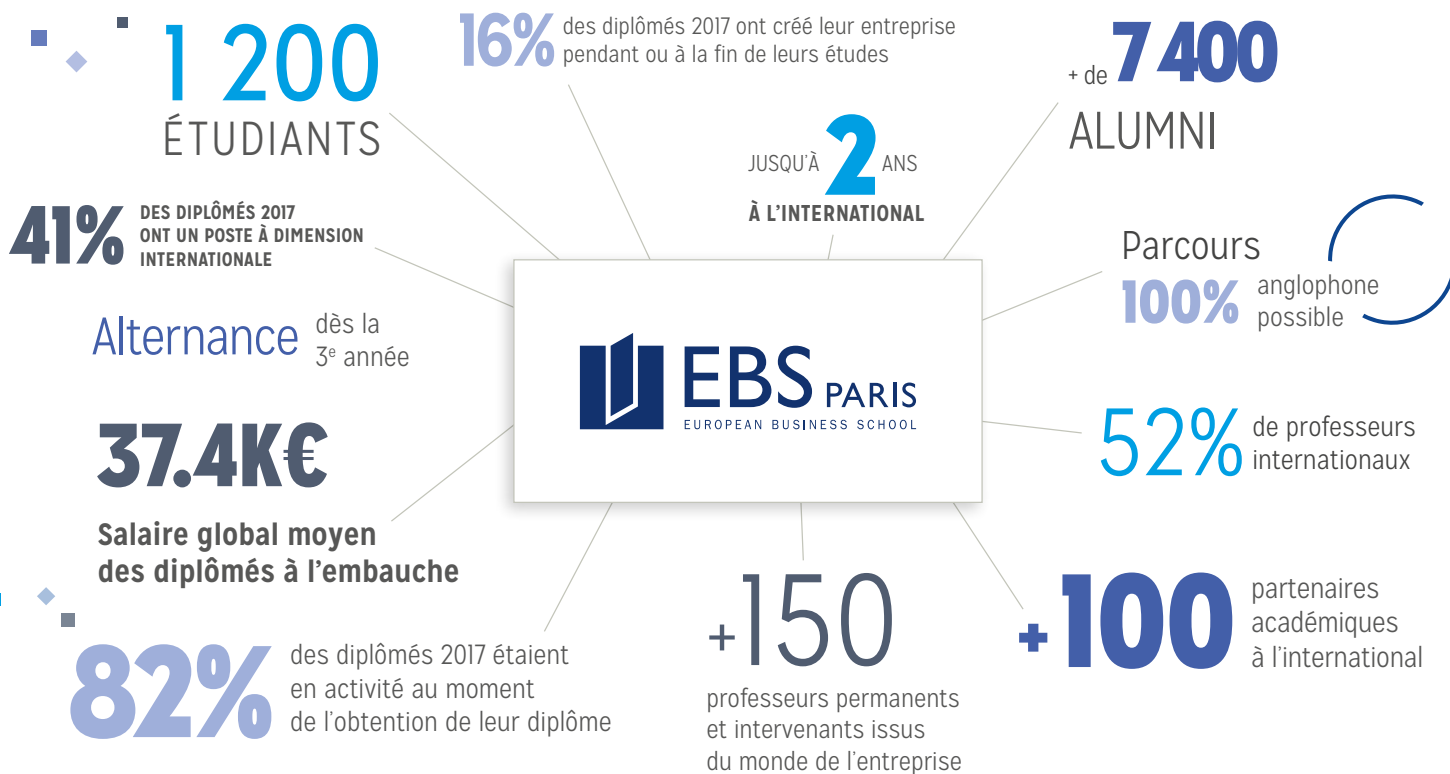
Modèle pionnier en 1967, **EBS Paris** a redéfini en 2017 sa stratégie et son identité autour de 2 dimensions correspondant à son ADN et en réponse aux enjeux actuels :

- Un programme axé sur l'Entrepreneuriat, le Digital, l'Innovation et la Créativité (EDIC)
- L'international avec des sites à San Francisco, Londres et Genève.

**EBS Paris** forme des managers prêts à relever avec agilité les challenges de demain en développant leur passion pour l'Entrepreneuriat, le Digital, l'Innovation et la Créativité dans un environnement international.

NOTRE PRIORITÉ

## L'EMPLOYABILITÉ DES ÉTUDIANTS



### RECONNAISSANCE ACADEMIQUE

Établissement reconnu par l'Etat, EBS Paris délivre un diplôme visé à Bac+5 et revêtu du grade de Master, label garantissant le haut niveau académique et professionnel de l'école. Cette « assurance-qualité », EBS Paris la doit à son projet pédagogique ambitieux, reposant sur des valeurs fortes.

### EBS Paris est membre de :

- CGE (Conférence des Grandes Ecoles)
- Campus France et Erasmus + qui favorisent les échanges d'étudiants entre les pays
- EFMD (European Foundation for Management Development) : une plateforme internationale unique d'échanges et de recherche sur l'innovation et les bonnes pratiques du management. Eligible à l'accréditation EPAS
- CNCCF (Comité National des Conseillers du Commerce Extérieur de la France)
- UGEI (Union des Grandes Ecoles Indépendantes)
- Membre de l'AACSB (Association to Advance Collegiate Schools of Business) Eligible à l'accréditation AACSB

EBS PARIS

# UN PARTENAIRE PRIVILÉGIÉ

## LA VALORISATION DE VOTRE MARQUE EMPLOYEUR

En tant que partenaire, nous vous aidons à développer votre marque employeur et à avoir plus de visibilité auprès des étudiants.

**Les Événements Carrières** auxquels nous vous convions :

- Job Interview (5<sup>e</sup> année) - octobre
- Forum Carrière (4<sup>e</sup> et 5<sup>e</sup> année) - octobre
- Séminaire Boostyourself (toutes les promotions) - tout au long de l'année
- Simulations d'Entretiens de Recrutement (4<sup>e</sup> année) - janvier
- Forum Stage Commercial-Vente (1<sup>re</sup> année) - février
- Speed dating dédié à l'Alternance (3<sup>e</sup> année) - février à septembre
- Tables Rondes Métiers d'octobre à novembre (4<sup>e</sup> année)

**Notre rendez-vous hebdomadaire** pendant lequel nous valorisons les partenariats école-entreprises :

- Cycle de Conférences thématiques (tous les étudiants).



## UN REGARD DE PROFESSIONNELS DE DEMAIN

Pour contribuer à vos réflexions liées au digital, à l'international, à l'innovation ou à la stratégie marketing, les étudiants de 4<sup>e</sup> et 5<sup>e</sup> année peuvent conduire des projets en équipe coordonnés par un responsable de spécialisation sur des problématiques propres aux besoins des entreprises.

Les étudiants peuvent produire : des études concurrentielles, des études quantitatives ou qualitatives (par le biais de phoning et d'enquêtes terrain), des business plans, des études de faisabilité, des recommandations marketing et stratégiques.



## L'ACCÈS FACILITÉ À UN VIVIER DE TALENTS

Vous avez l'opportunité de recruter les étudiants en stage tout au long de l'année. De même, EBS Paris propose l'alternance pour deux ans en apprentissage ou en professionnalisation sur les spécialisations :

- Finance
- Management des Affaires Internationales
- Digital Business et e-Commerce

## 4 PÉRIODES DE STAGE

- **1<sup>re</sup> année** : stage commercial / vente - 10 semaines entre mai et août
- **3<sup>e</sup> année** : mission internationale - 6 mois de janvier à décembre
- **4<sup>e</sup> année** : 1 stage de spécialisation - 3 mois entre mai et août
- **5<sup>e</sup> année** : stage de fin d'études - 6 mois entre janvier et août

# GRÂCE À LA TAXE D'APPRENTISSAGE VERSÉE PAR VOTRE ENTREPRISE, VOUS PARTICIPEZ A LA FORMATION DE NOS JEUNES ET À LA QUALITÉ DE NOTRE ENSEIGNEMENT !

La Taxe d'Apprentissage a été créée pour soutenir le financement et les dépenses des formations technologiques, professionnelles et de l'apprentissage. **C'est le seul impôt dont les entreprises peuvent choisir librement une partie des bénéficiaires !**

Les fonds perçus chaque année, grâce aux attributions de nos entreprises bienfaitrices, **contribuent à garantir l'excellence académique de notre enseignement et participent, entre autres :**

- À la transformation digitale de nos méthodes d'enseignement
- À l'ouverture de nouveaux programmes
- Au recrutement de nouveaux intervenants et professeurs
- À l'accompagnement de projets entrepreneuriaux

**Vous êtes parent, diplômé de notre réseau, entreprise accueillant un ou plusieurs alternants issus d'EBS Paris, fournisseur de l'école... Soyez l'ambassadeur de la réussite de nos futurs diplômés !**

## COMMENT LES ENTREPRISES DOIVENT-ELLES S'ACQUITTER DE CET IMPÔT POUR 2019 ?

La taxe d'apprentissage est due par toute entreprise soumise à l'impôt sur le revenu ou sur les sociétés.

L'Etat délègue la collecte de cet impôt et la répartition des fonds à des **Organismes Collecteurs de la Taxe d'Apprentissage, appelés OCTA.**

Le paiement est calculé sur le montant des salaires bruts versés au cours de l'année civile (du 1<sup>er</sup> janvier au 31 décembre 2018). L'assiette prise en compte est la même que celle retenue pour le calcul des cotisations sociales.

Les entreprises assujetties ont jusqu'au **1<sup>er</sup> mars 2019** pour compléter un bordereau de versement et régler l'intégralité de cette redevance à l'OCTA de leur choix ou de leur branche.

## EN FAIRE BÉNÉFICIER NOTRE FORMATION

Notre école est habilitée à percevoir une partie (7,93%) de cette taxe au titre de la fraction « **Hors-Quota** » en **catégorie B (niveau I - Bac+5)** :

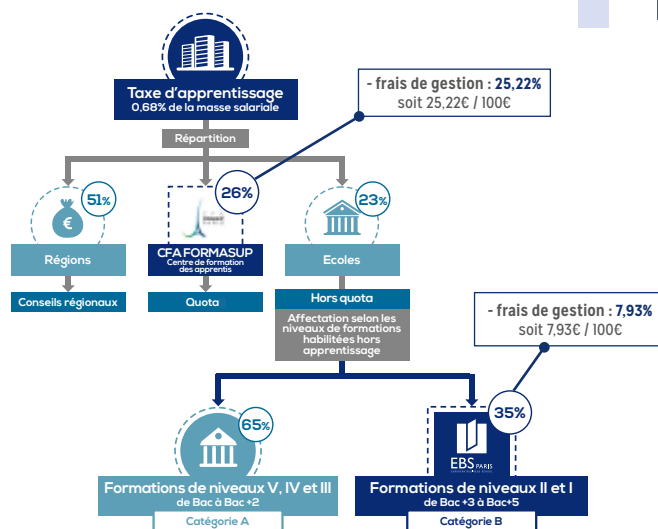
Etablissement	Adresse	N° UAI
<b>EBS Paris</b>	<b>10 rue Sextius Michel 75015 Paris</b>	<b>0753636V</b>

Notre CFA partenaire FORMASUP est habilité à percevoir et à nous reverser une partie (25,22%) de la fraction « **Quota** » :

Etablissement	Adresse	N° UAI
<b>CFA FORMASUP + Section EBS</b>	<b>4 rue Blaise Desgoffe 75006 Paris</b>	<b>0754927Y</b>

Il suffit d'indiquer ces informations et le montant à reverser, sur chaque fraction, sur le bordereau de l'OCTA pour nous en faire bénéficier. Nous suggérons d'effectuer ce versement via notre partenaire OPCALIA, habilité en qualité d'Organisme Collecteur de Taxe d'Apprentissage ([www.opcalia.com](http://www.opcalia.com)).

## SCHÉMA DE RÉPARTITION TA 2019



**L'ensemble des étudiants et des équipes de l'EBS vous remercient pour votre confiance !**



**Leader de l'enseignement supérieur privé en France**

- 16 écoles
- 25 000 étudiants
- 4 Campus en France
- 5 Campus à l'étranger
- 6 incubateurs
- 345 chercheurs, experts et professeurs permanents



Nous sommes à votre disposition pour vous informer et vous accompagner.

**Jessie LEONARD**

Directrice des Relations Entreprises

10 rue Sextius Michel

75015 Paris

Tel : +33 (0)1 82 53 98 96 - 06 79 71 87 83

Email : [jleonard@ebs-paris.com](mailto:jleonard@ebs-paris.com)